

"Booster"



La gamma di atomizzatori pneumatici "Booster" è il risultato di studi, prove e collaudi con importanti centri universitari di meccanica agraria, per sottoporvi una gamma di polverizzatori innovativa, con ottime prestazioni, unita alla qualità Caffini. Lo studio aerodinamico della turbina e del convogliatore d'aria esaltano il principio detto "effetto Venturi", grazie al quale la fortissima corrente d'aria prodotta dalla turbina, immessa nei diffusori di erogazione, viene a contatto con la miscela chimica a bassa pressione e per azione della velocità dell'aria si nebulizza.

La gamme de pulvérisateurs pneumatiques "Booster" c'est le résultat d'études, d'essais et d'épreuves avec un important centre universitaire de mécanisation agricole. Pour vous soumettre une nouvelle gamme de pulvérisateurs avec des prestations excellentes et la garantie de la qualité CAFFINI Spa. L'étude aérodynamique de la turbine et du convoyeur d'air vont mettre en évidence l'"effet Venturi", grâce auquel la très forte courante d'air produite par la turbine est insérée dans les diffuseurs de distribution, elle prends contact avec la bouillie chimique à basse pression et par l'action de la vitesse de l'air, elle est nebulisée.

La gama de atomizadores neumáticos "Booster Reset" es el resultado de estudios, pruebas y ensayos de Caffini con la colaboración con importantes Centros Universitarios de mecánica agrícola para ofrecerles una gama de pulverizadores innovadores y con óptimas prestaciones.

El estudio aéro-dinámico de la turbina y del envolvente de aire aumentan el principio llamado "efecto Venturi", gracias al cual la fuerte corriente de aire producida por la turbina, introducida en los difusores de distribución, entra en contacto con la mezcla química a baja presión y por acción de la velocidad del aire se nebuliza.



1:10 = 

Con la polverizzazione pneumatica è possibile ridurre la quantità di acqua necessaria al trattamento anche fino a dieci volte la quantità normalmente utilizzata.

Avec la pulvérisation pneumatique il y a la possibilité de réduire la quantité d'eau nécessaire pour le traitement jusqu'à 10 fois par rapport à la quantité utilisée d'habitude.

Con la pulverización neumática se puede reducir la cantidad de agua necesaria para el tratamiento hasta diez veces con respecto a la cantidad normalmente utilizada.

La polverizzazione pneumatica essendo formata da gocce di piccole dimensioni, di diametro uniforme, permette una copertura della vegetazione più omogenea rispetto alla polverizzazione tradizionale. Inoltre il minor peso delle gocce permette un'adesione ottimale sulle foglie, con una ridottissima caduta sul terreno, risparmiando così fino al 15-20 % di prodotto antiparassitario.

La pulvérisation pneumatique permet la formation de gouttes de dimensions très réduites, d'un diamètre uniforme, d'une couverture homogène sur la végétation par rapport à la pulvérisation traditionnelle, ainsi le poids des gouttes inférieures d'où l'adhérence optimale sur les feuilles tout en contrôlant la dérive au sol pour économiser jusqu'à 15 à 20% de produit phytosanitaire.

La pulverización neumática, dado que está formada por gotas con unas dimensiones muy pequeñas, con un diámetro uniforme permite una cobertura de la vegetación más homogénea respecto a la pulverización tradicional. Además, el menor peso de las gotas permite una adherencia óptima en las hojas, con una reducidísima caída en el terreno ahorrando así hasta el 15-20 % de producto anti-parasitario.

QUINDI: RISPARMIO DI TEMPO, RISPARMIO DI ANTIPARASSITARIO, RISPETTO DELL'AMBIENTE.

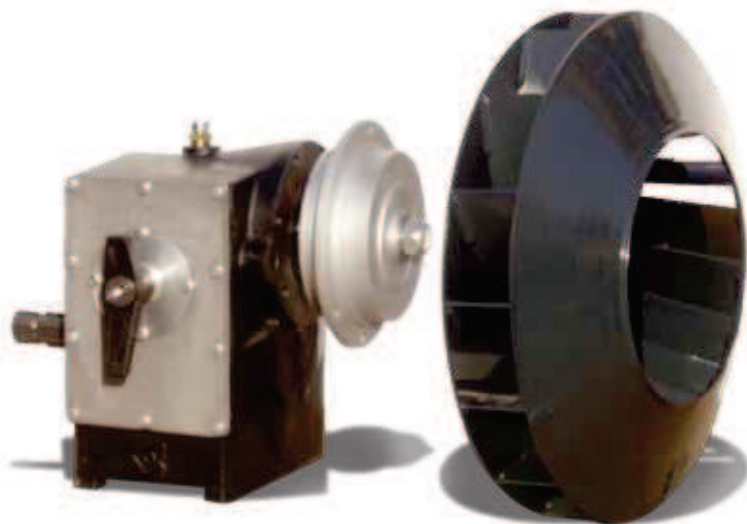
EN CONCLUSION: ECONOMIE DE TEMPS, ECONOMIE DE PRODUIT PHYTOSANITAIRE, RESPECT DE L'ENVIRONNEMENT.

AHORRO DE TIEMPO, AHORRO DE PRODUCTO ANTI-PARASITARIO Y RESPETO CON EL MEDIO AMBIENTE.

La turbina centrifuga ad alta pressione (del tipo a pale chiuse), produce un grande volume d'aria ed un'elevata velocità di uscita dell'aria stessa dai diffusori, con un basso livello di rumore. Grazie al grande volume d'aria si ottiene una migliore penetrazione ed un'eccellente copertura della vegetazione. Tutte le turbine sono dotate di frizione centrifuga per favorire un'accelerazione e decelerazione progressiva e senza strappi.

La turbine centrifuge à haute pression (avec pales fermées) produit un grand volume d'air avec une vitesse élevée à la sortie des diffuseurs, avec un bas niveau de bruit. C'est grâce à ce grand volume d'air que nous pouvons obtenir une meilleure pénétration et une excellente couverture de la végétation. Toutes les turbines sont équipées avec embrayage centrifuge pour favoriser une accélération et une décélération progressive et sans coups.

La turbina centrifuga de alta presión (de tipo palas cerradas), produce una gran caudal de aire y una elevada velocidad de salida del aire de los difusores, con un nivel bajo de ruido. Gracias al gran volumen de aire se obtiene una mejor penetración y una cobertura excelente de la vegetación. Todas las turbinas están dotadas de embrague centrífugo para facilitar una aceleración y desaceleración progresiva y sin desgarros.



"Booster Classic"

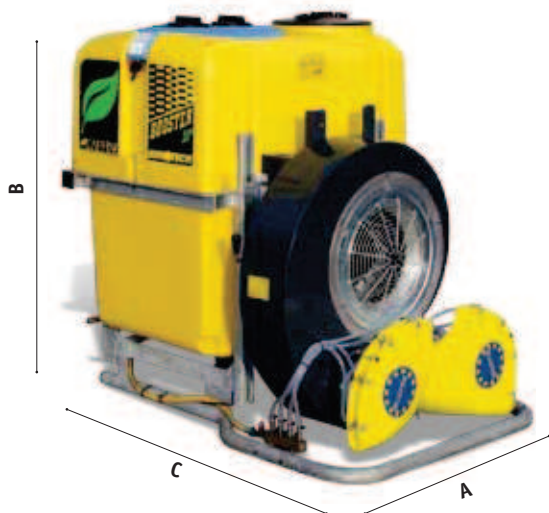
Il polverizzatore pneumatico "Booster Classic", grazie ai suoi erogatori orientabili e' una macchina polivalente, in grado di adattarsi a molte forme di allevamento di vigneti e frutteti.

Tramite i regolatori di portata, e' facilmente possibile variare la quantità di prodotto distribuito per ettaro (da 150 a 1.000 l/ha.). Tra gli optional è previsto anche il kit "Electrostatic System" il quale migliora l'aderenza della nebbia chimica alla massa fogliare.

Le pulvérisateur pneumatique "Booster Classic" c'est une machine polyvalente grâce à ces diffuseurs orientables, qui permettent de s'adapter à toutes les formes de plantation de vignes et vergers.

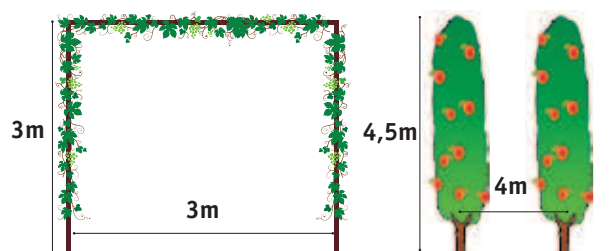
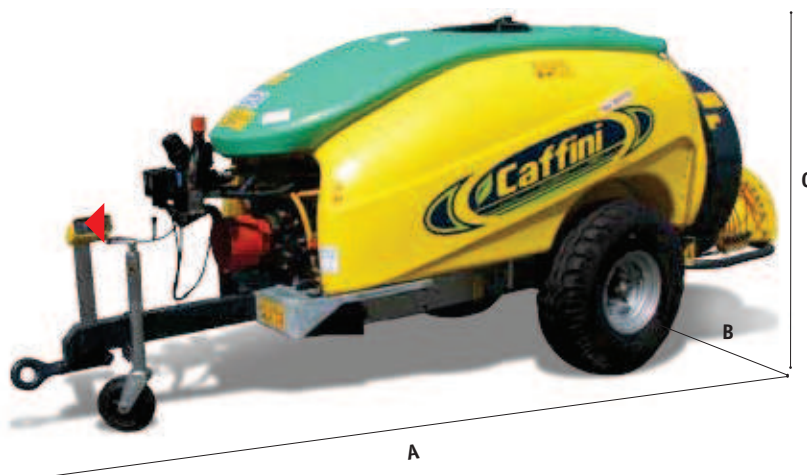
À travers les régulateurs de portée, il est possible de varier la quantité du produit distribué par hectare aisément (de 150 à 1000 l/ha). Parmi les options il est prévu aussi le kit "Electrostatic System", qui améliore l'adhérence de la bouillie chimique à la masse de feuillage.

El pulverizador neumático "Booster Classic", gracias a su distribuidores orientables es "una maquina polivalente, capaz de adaptarse a muchas formas de plantas en viñas y frutales. Mediante los reguladores de caudal, es posible variar la cantidad de producto distribuido por hectárea con facilidad (de 150 a 1.000 l/h). Entre los accesorios se encuentra también el kit "Electrostatic System" el cual mejora la adhesión de la niebla química a la masa de follaje.



L		A	B	C	
300	75	1150	1030	1530	50/55
400	75	1150	1230	1530	55/60
600	75	1290	1360	1600	60/65

		A	B	C	
600	100	2330	920	1210	55/60
800	100	2330	1000	1290	55/60
1000	100	2630	1190	1340	60/65
1500	100	2980	1250	1415	70/75
2000	100	2980	1400	1500	75/80



OPTIONAL: Electrostatic system

Con la carica elettrostatica, le gocce con il principio attivo vengono attratte dalla vegetazione "foglie, rami" riducendo la perdita per deriva.

Avec la charge électrostatique les gouttelettes avec les produits phyto sont attirées par la végétation (feuilles, branches) réduisant les pertes par dérive.

Con la carga electrostática, las gotas con el producto antiparasitario son atraídas por la vegetación (hojas, ramas) reduciendo las pérdidas por deriva.

